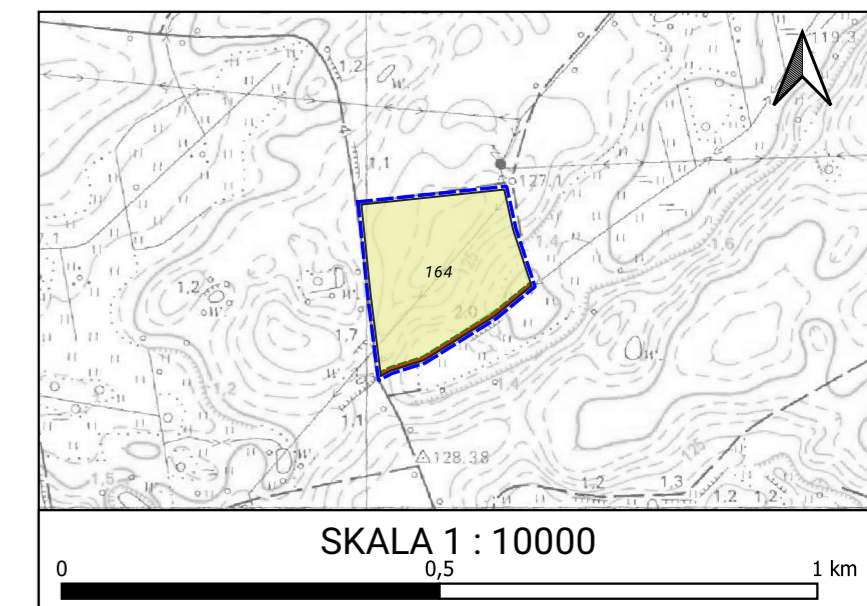
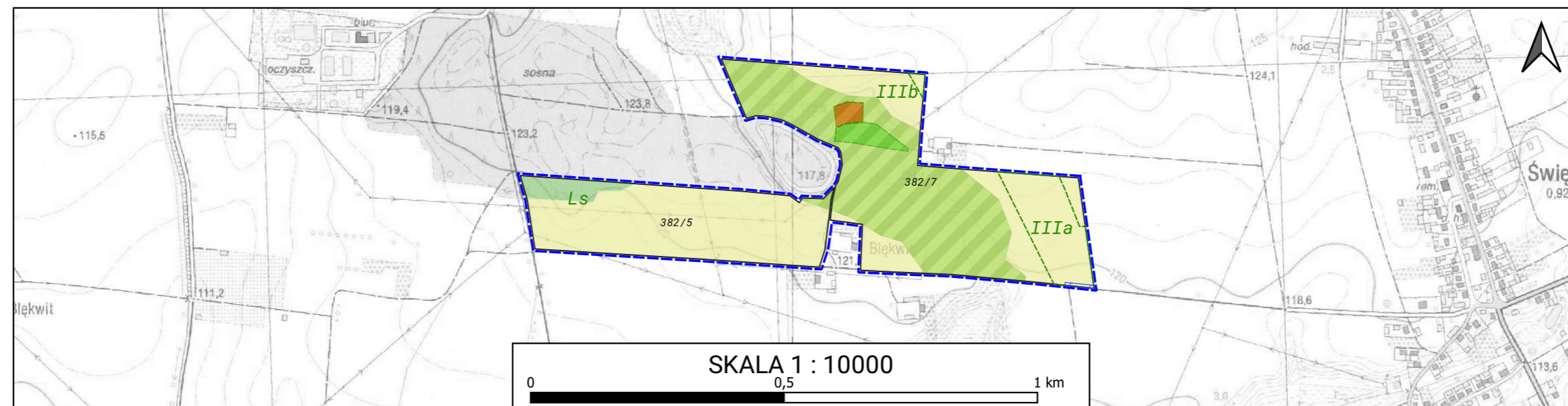
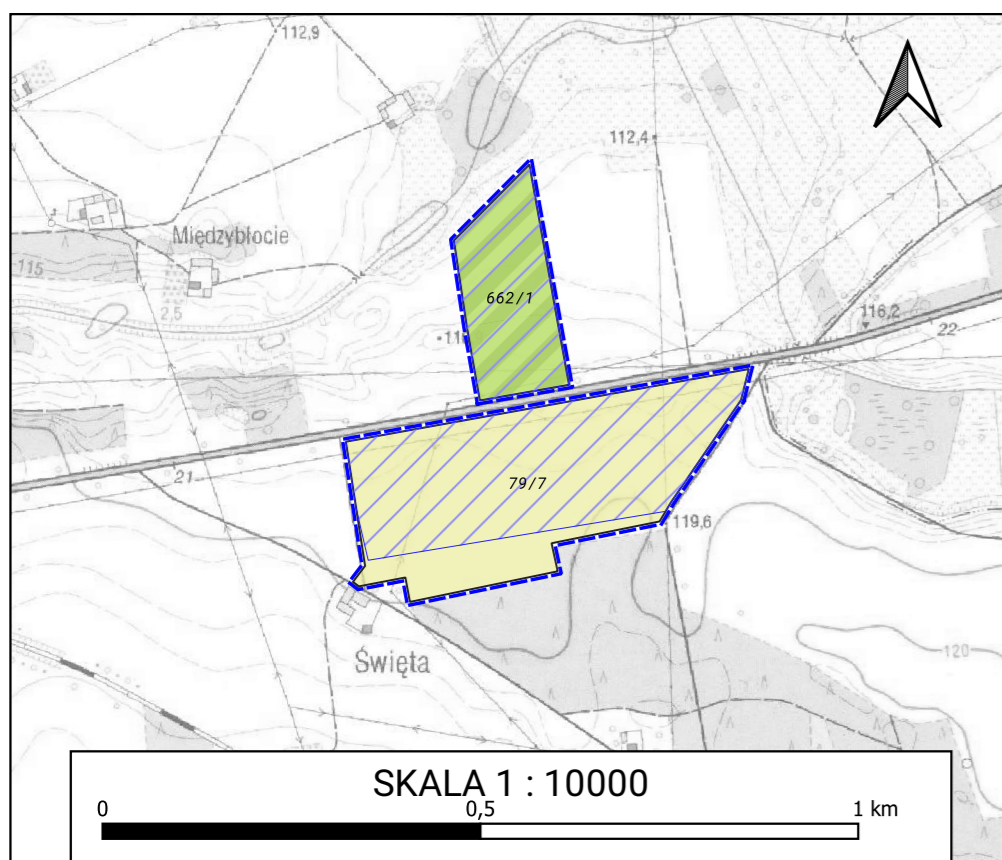
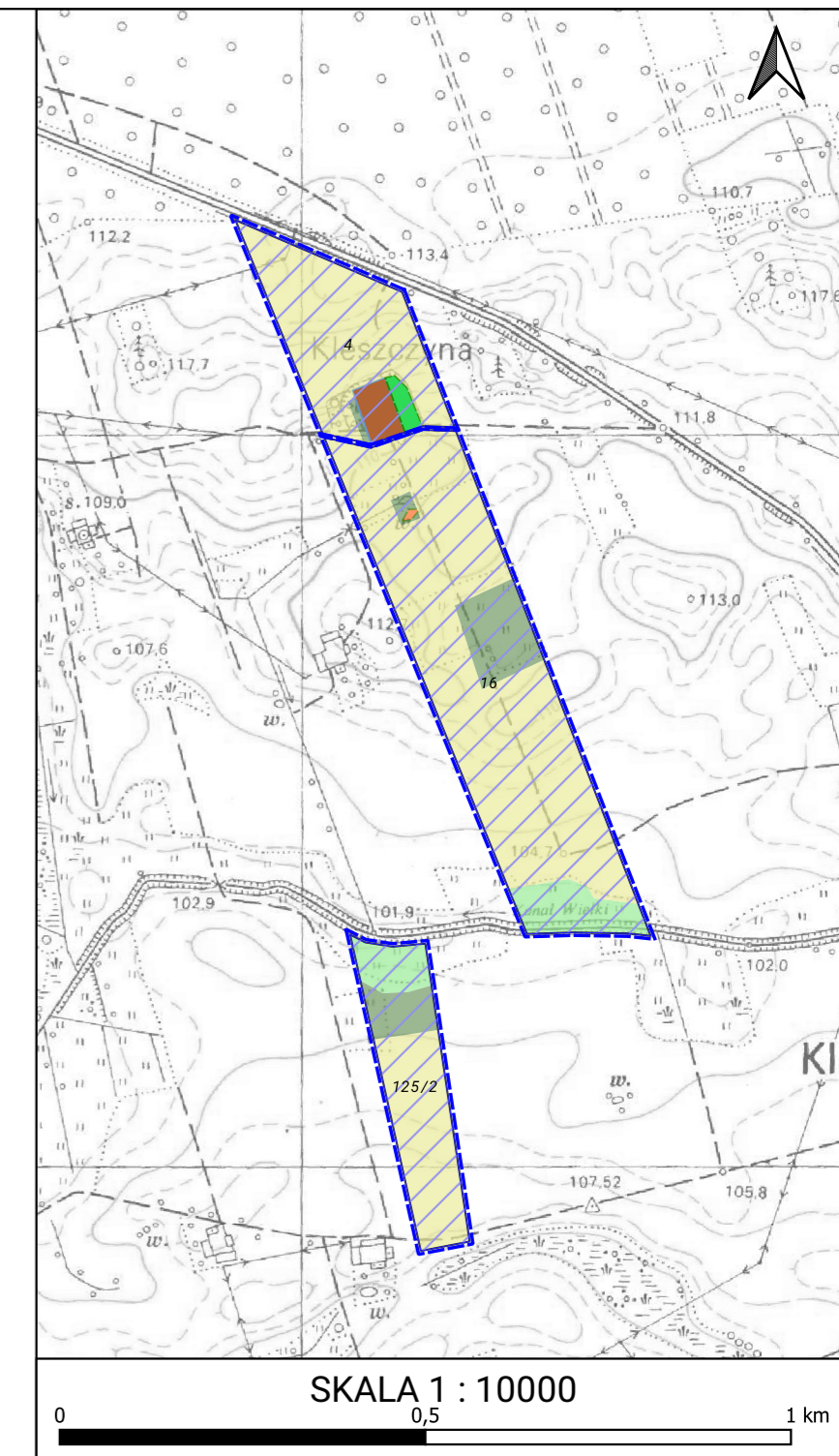
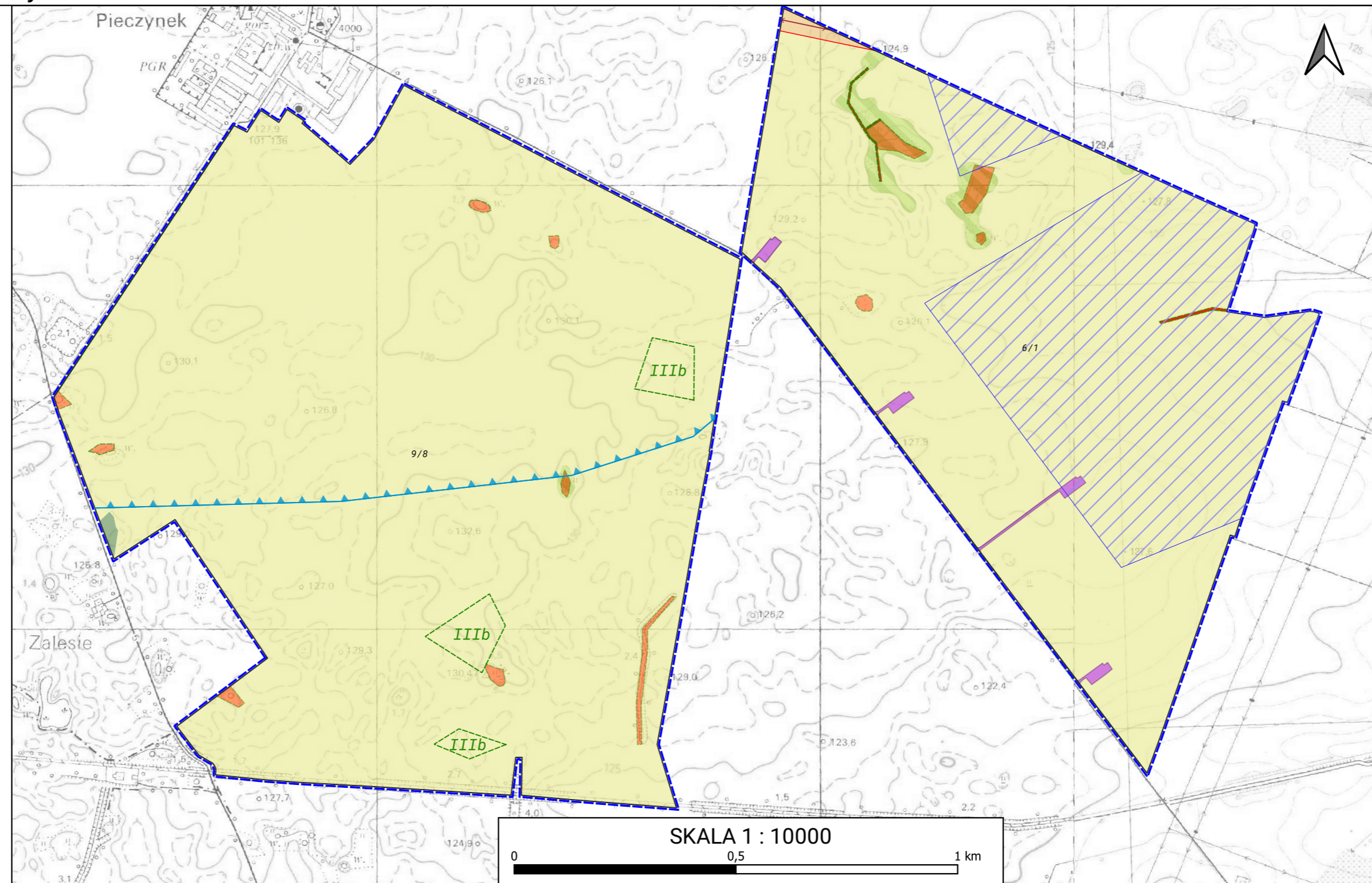
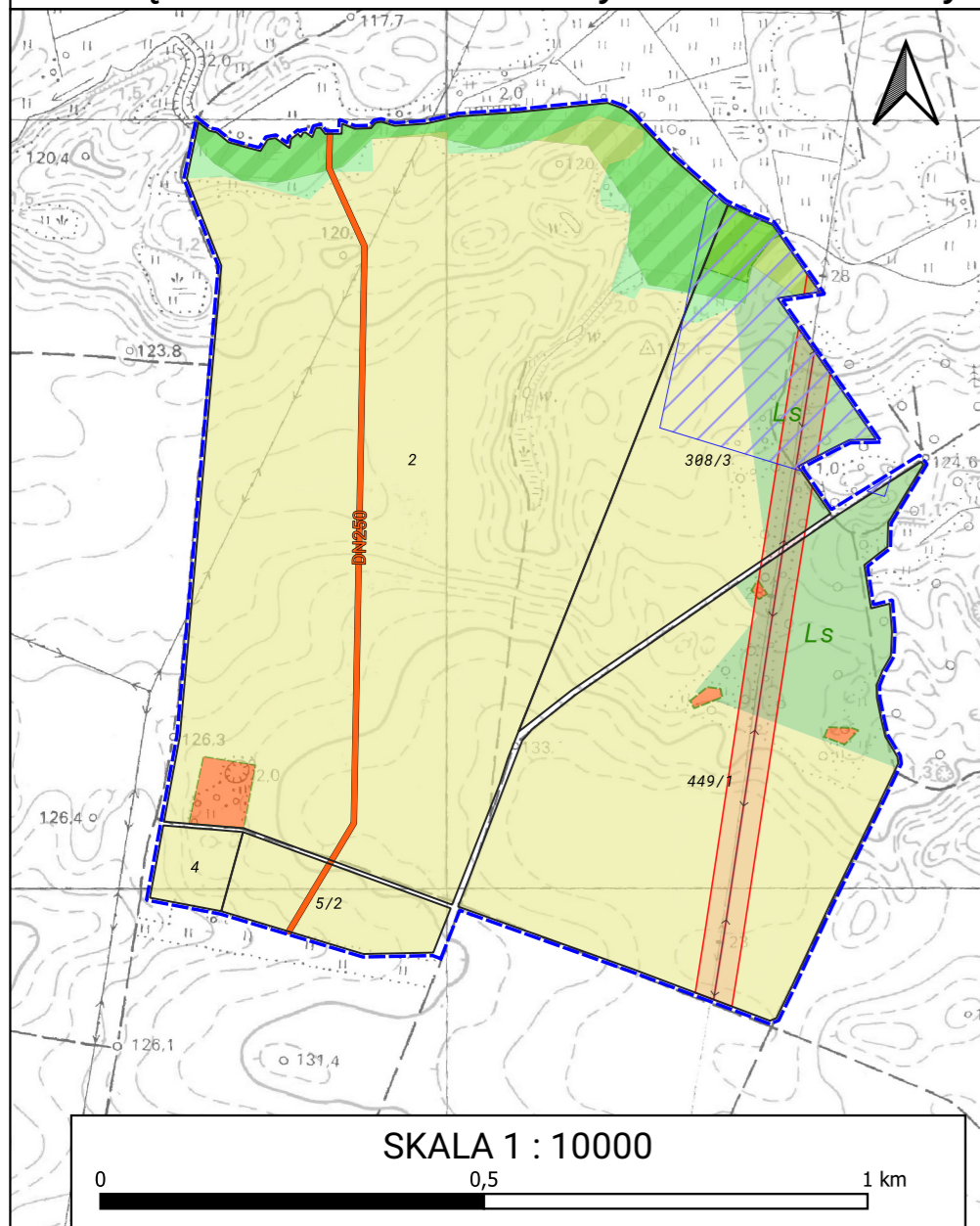


Legenda:		Granice głównego zbiornika wód podziemnych GZWP nr 127 Pasy technologiczne linii elektroenergetycznych Zespół stanowisk archeologicznych Gazociąg wysokiego ciśnienia DN250 Pojedyncze stanowisko archeologiczne poza zespołem Istniejąca napowietrzna elektroenergetyczna linia przesyłowa o napięciu 220 kV Korytarze ekologiczne Platy Ekologiczne		Użytkowanie terenu: Tereny mieszkaniowe Tereny przemysłowe Zabudowa gospodarcza Drogi Lasy Grunty zadrzewione Łąki Nieużytki Pastwiska Grunty Orne Sady Rowy Grunty pod stawami	
-----------------	--	--	--	---	--



Legenda:

- Granice obszarów objętych zmianą Studium
- Obiekty zabytkowe

- Granice głównego zbiornika wód podziemnych GZWP nr 127
- Gazociąg wysokiego ciśnienia DN250
- Istniejąca napowietrzna elektroenergetyczna linia przesyłowa o napięciu 220 kV

- Pasy technologiczne linii elektroenergetycznych
- Zespół stanowisk archeologicznych
- Pojedyncze stanowisko archeologiczne poza zespołem
- Korytarze ekologiczne
- Płaty Ekologiczne

Użytkowanie terenu:

- Tereny mieszkaniowe
- Tereny przemysłowe
- Zabudowa gospodarcza
- Drogi

- Lasy
- Grunty zadrzewione
- Łąki
- Nieużytki
- Pastwiska

- Grunty Orne
- Sady
- Rowy
- Grunty pod stawami